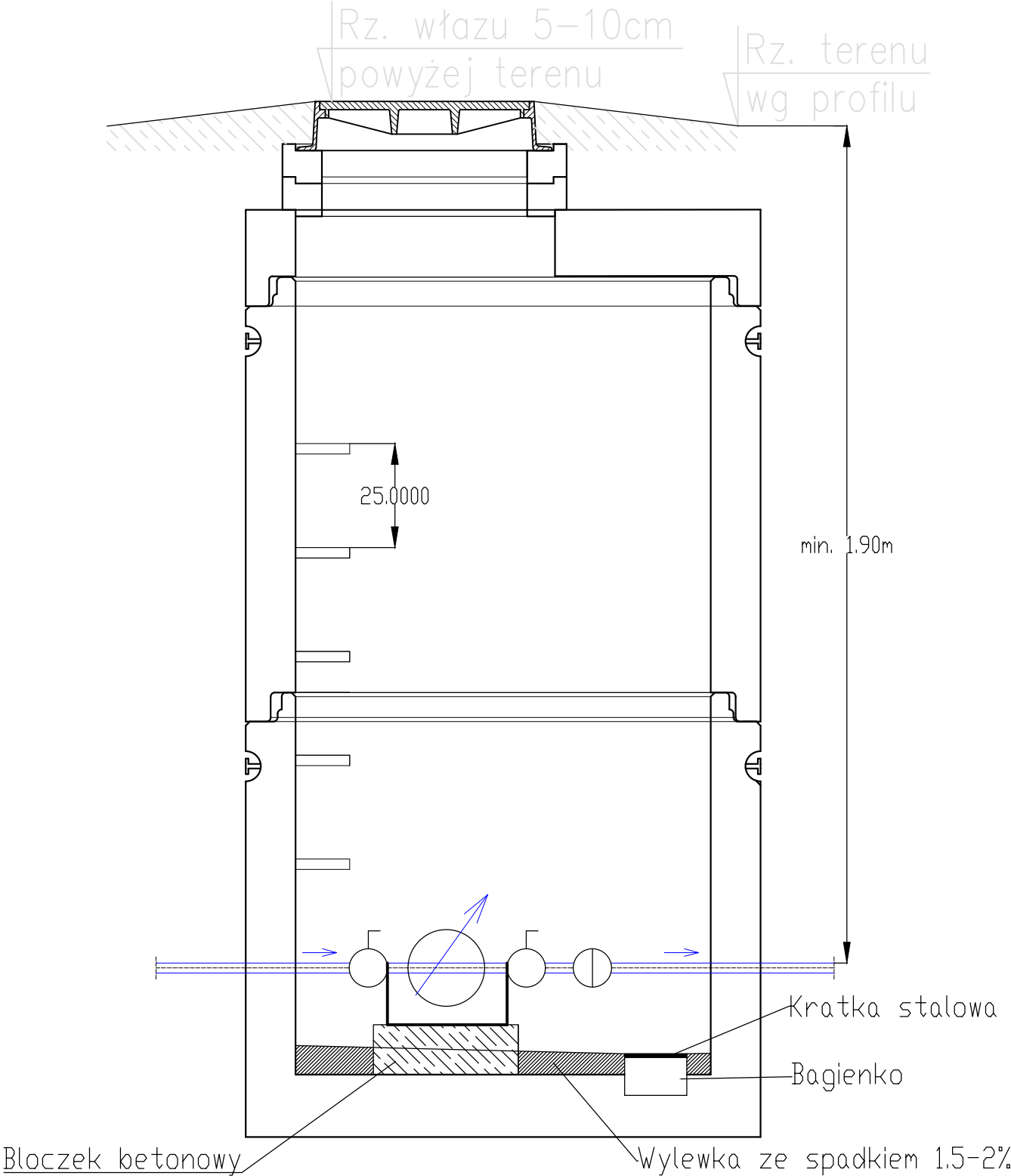
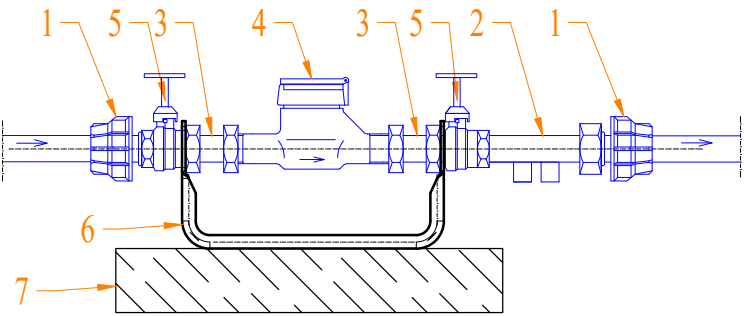


STUDNIA BETONOWA D1000
Z ZESTAWEM WODOMIERZOWYM





SCHEMAT ZESTAWU WODOMIERZOWEGO



WYKAZ MATERIAŁÓW DO ZESTAWU WODOMIERZOWEGO

- 1. ZŁĄCZKA ZACISKOWA PE – 2 szt
- 2. ZAWÓR ANTYSKAŻENIOWY $\varnothing 20$ typ EA – 1 SZT
- 3. ŁĄCZNIK $\varnothing 20$ – 2 szt
- 4. WODOMIERZ $\varnothing 15$ – 1 szt
- 5. ZAWÓR ODCINAJĄCY PROSTY $\varnothing 20$ – 2 szt
- 6. KONSOLA WODOMIERZOWA (wspornikowa) – 1 szt
- 7. BLOCZEK BETONOWY (podpora konsoli) – 1 szt

JEDNOSTKA PROJEKTOWA	 <div>CIVIL construction</div> <div>CIVIL CONSTRUCTION SP. Z O.O. UL. TOROWA 6/1 95-200 PABIANICE</div>			INWESTOR	 <div>GMINA MIASTO SUWAŁKI UL. MICKIEWICZA 1 16-400 SUWAŁKI</div>		
NAZWA ZAMIERZENIA BUDOWLANEGO	BUDOWA PRZYŁĄCZA WODOCIĄGOWEGO DLA POTRZEB PLACU ZABAW, SIŁOWNI ZEWNĘTRZNEJ I BOISKA WIELOFUNKCYJNEGO PRZY UL. BIAŁOSTOCKIEJ W SUWAŁKACH			KATEGORIA OBIEKTU BUDOWLANEGO	XXVI - SIECI		
ADRES INWESTYCJI	JEDNOSTKA EWID.: 206301_01, OBRĘB EWID.: 0007, DZ. NR EWID. 32307/4 MIASTO SUWAŁKI, UL. BIAŁOSTOCKA			NAZWA RYSUNKU	SCHEMAT STUDNI WODOMIERZOWEJ I ZESTAWU WODOMIERZOWEGO		
NUMER RYSUNKU	3	SKALA RYSUNKU	-	FUNKCJA	IMIĘ I NAZWISKO	NR UPRAWNIENI	PODPIS
				PROJEKTANT	MGR INŻ. MICHAŁ ŁYSZKOWICZ	LOD/2951/PWBS/16	
FORMAT RYSUNKU	A3	DATA	CZERWIEC 2025	OPRACOWANIE			
				OPRACOWANIE			